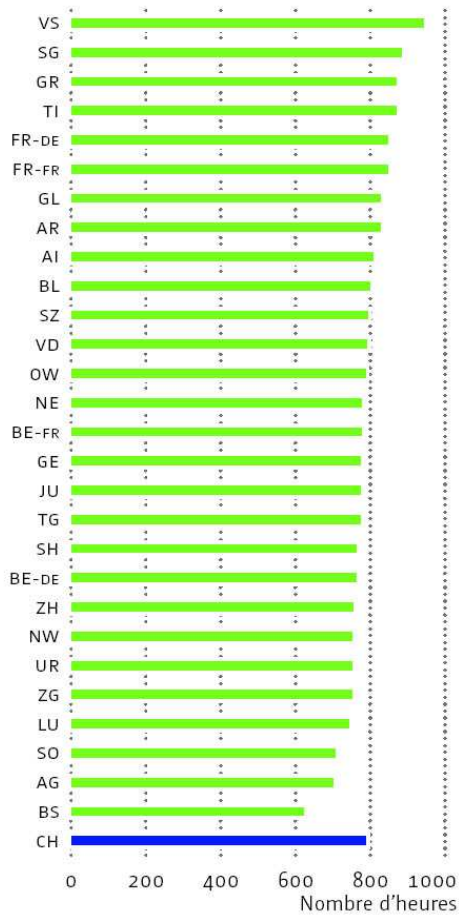


Primaire

33 Temps d'enseignement annuel moyen, degré primaire, 2008/2009

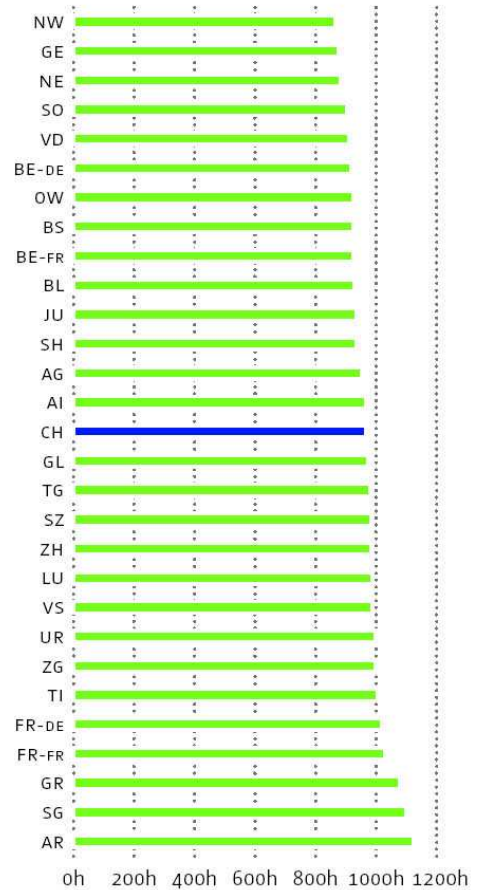
Données: CDIP/IDES.



Secondaire I

58 Temps d'enseignement moyen par an, en heures, au degré secondaire I, en 2007/2008

Données: IDES.



Le **temps d'enseignement** en heures s'obtient en multipliant la durée des leçons (45 ou 50 minutes) par le nombre moyen de leçons hebdomadaires (entre 30 et 35) et le nombre de semaines d'enseignement par année (entre 36,5 et 40).